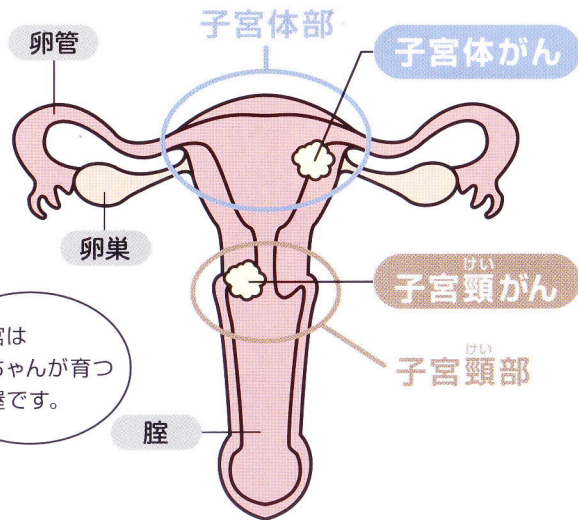
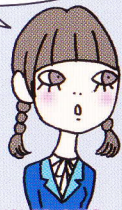


「子宮頸がん」は、
子宮の入り口部分(頸部)に
できるがんです。



子宮は
赤ちゃんが育つ
部屋です。

子宮がんには
2種類あるんですね。



子宮の入り口に
できるのが子宮頸がんです。



子宮頸がんと子宮体がんの違い

	子宮頸がん	子宮体がん (子宮内膜がん)
発生部位	子宮の入り口の 子宮頸部	胎児を育てる 子宮体部の内側 にある子宮内膜
発症年齢	20代後半から多くなり、 40代以降は横ばい。 若い年齢(20~30代) で増えている。	40代から多くなり、 50~60代で 最も多くなる。
主な 発生原因	ヒトパピローマ ウイルス (Human Papilloma -virus:HPV)の感染	エストロゲン (女性ホルモン)の 長期的な刺激

国立がん研究センターがん対策情報センターがん情報サービス

一般の方向けサイト それぞれのがんの解説

子宮頸がん

http://ganjoho.jp/public/cancer/cervix_uteri/index.html(Accessed July 1, 2020)

子宮体がん(子宮内膜がん)

http://ganjoho.jp/public/cancer/corpus_uteri/index.html(Accessed July 1, 2020)

子宮頸がんと子宮体がんは、
かかりやすい年齢も
発生の原因も
まったく異なるがんです。

